

Para Todos

- Propaganda de Jangada
- A senhorita Sopa
- Pobre carneiro!
- A rua Minas... de cobras
- Miscaria de artistas

Um cavaleiro, do Norte, está empenhado na fundação do Banco dos Pescadores e das Classes Marítimas...

A gripe, em Londres, acaba de fazer uma vítima... inesperada. Trata-se da velha, velhíssima srta. Sopa...

ANNUNCIA-SE que certo engenheiro russo descobriu novas aplicações industriais para a lá animal. Com a lá ele fabrica correntes e folhas de couro...

OS moradores da rua Minas, na estação do Sampaio, andam aflitos. A limpeza pública esqueceu inteiramente essa rua...

COMO na Europa, é grande, hoje, nos Estados Unidos, e misteria dos artistas. Os pintores de Nova York tomaram a decisão de pintar retratos de transeuntes...

SO se destrói o que se pôde substituir - ROUSSEAU. O senhor está esgotado, organismos que vivem, envelhecem e morrem...

BERLIM, 23 (U.F.) - O decreto hoje aprovado pelo Reichstag concede ao governo poderes dictatoriaes até o anno de 1937

Um animador da lavoura algodoeira

Quanto lucrou o Nordeste com a melhoria dos preços

O surto das actividades economicas de todos os países tem sido sempre assenhado pelas grandes figuras...

A lavoura algodoeira está agora sendo animada pelo dinamismo de um espirito dotado da mesma tempera.

Temperamento caldeado na luta que prepara e refina o homem feito por si mesmo...

Pertence-lhe hoje, com justiça, o titulo de animador da lavoura algodoeira do nordeste do Brasil...

Vejam-los. A safra algodoeira relativa ao anno agricola de 1931/32, correspondeu, no nordeste...

Elles podem ser assignalados com precisão, conforme o testemunho dos algarismos. Essa safra foi toda localizada em optimas condições...

A designação de uma comissão de inquerito na Central do Brasil

O coronel Mendonça Lima, director da Central do Brasil, atendeu a indicação do secretario da Comissão de Syndicancia...

Passagens fornecidas pela Central

A estação D. Pedro II forneceu, hontem, por conta dos diversos Ministerios 229 passagens...

A classificação do ladrilho em duas pautas, na Central

O Conselho de Tarifas da Companhia Central Ferroviaria deliberou classificar ladrilhos em duas pautas...

Designado para o serviço de remonta do Exército

O tenente-coronel Alcides Laurido de Sant'Anna, que, na revolução de 1930...

Representante da Prefeitura nas juntas de allsamento militar

O interventor no Distrito Federal comunicou haver resolvido dispensar o funcionario Manoel Maria Muniz Freire...

"Magnifico Hotel"

Aposentos situados num bellissimo parque, por preços excepcionaes, com ou sem refeições.

lhe imprime já a significação de um eficiente conductor de interesses economicos...

POLITICA

A PEDRA QUE FOI BRITADA

No regimen passado, alguns politicos cultivavam a habilidade de conquistar a confiança do governante...

No crepusculo do regimen constitucional, o sr. Pacheco de Oliveira foi o homem do sr. Washington Luis...

Empregou, porém, a sua habilidade com tanta astucia, que logrou sepultar no esquecimento o seu passado recente...

Virá, pois, para a Constituinte, representando o pensamento revolucionario da Bahia, o antigo aulico do sr. Washington Luis.

O nosso comentario não comporta censura ao interventor bahiano. O tenente Juracy é um constructor que necessita de pedras para a conclusão de um edificio...

Candidatos gauchos à Constituinte

O Partido Republicano Liberal, do Rio Grande do Sul, representando a corrente dominante...

A actividade do Partido Social Democratico de Pernambuco

RECIFE, 23 (A. B.) - Sob o influxo da activa propaganda que está fazendo os jornais...

Em Olinda, só o Partido Social Democratico já preparou as fichas de mais de mil e duzentos eleitores...

O allsamento no Maranhão

S. LUIZ, 23 (A. B.) - Entre os municipios do interior onde o allsamento eleitoral se está fazendo com maior celeridade...

O allsamento no R. G. de Sul

PORTO ALEGRE, 23 (A. B.) - Comunicam de Santa Maria que prosegue naquella municipalidade...

O sr. Alvaro Leal, juiz de comarca, e o secretario eleitoral sr. Ernani Brasil, auxiliados pelo sr. José Luis Natalicio...

CLINICA DE VIAS URINARIAS DR. SAMUEL KANITZ

Membro da Sociedade de Urologia da Alemanha, ex-assistente dos professores Liechtenberg, Lewin, Joseph, de Berlim...

UMA CARTA DO SR. HUGH K. M. KINDERSLEY, SO-CIO E DIRECTOR DA CASA LAZARD BROTHERS, AO SR. INTERVENTOR FEDERAL

O sr. Hugh K. M. Kindersley, socio e director da casa Lazard Brothers...

Exmo. sr. general Waldomiro Castilho de Lima, m. d. interventor federal em São Paulo.

Respondendo à carta de v. excia., datada do dia 20 ultimo, quero, em primeiro lugar, manifestar o meu alto apreço ao reconhecimento que v. excia. me faz da tradicional amizade que tem ligado meu pai e a firma Lazard Brothers & Co. Ltd. ao Brasil...

Ao receber o convite de v. excia. para fazer parte da comissão a que v. excia. se refere...

Minha firma estava então convencida, como está hoje, de que um exame imparcial e cuidadoso da questão...

Foi mandado recolher ao Hospital do Exército

Foi mandado recolher ao Hospital Central do Exército, por ter recebido ordem de embarque...

Gillette, azues.

legitimas - as laminas de super qualidade, Dezena, 189000, Casa Hermann, Gonç. Dias, 50.

Foi dispensado do logar de official de gabinete dos Correios e Telegraphos

O director geral dos Correios e Telegraphos, a pedido, dispensou o sr. Luiz Marques...

Foi dispensado do logar de official de gabinete dos Correios e Telegraphos

O director geral dos Correios e Telegraphos, a pedido, dispensou o sr. Luiz Marques...

vidas, minha posição só pôde ser a de contribuir como elemento esclarecedor...

Pego para essa declaração a atenção de v. excia., acrescentando que seria para mim grande satisfação se v. excia. nomeasse peritos imparciaes...

A carta de v. excia. não me deu a conhecer qual o facto de alta gravidade que se apresentou nestas ultimas 24 horas...

Nesse sentido tomei immediatamente a iniciativa de enviar a autoridade judicial que preside ao inquerito...

Essa minha exposição está sendo dactylographada neste momento e não acompanha a presente carta...

Na certeza de que v. excia. concordará na publicação immediata que desejo fazer da presente carta...

Muito attentamente H. K. M. KINDERSLEY

Advertisement for Light Auto Omnibus 5 A, featuring an illustration of the vehicle and the slogan 'SEGURANÇA E CONFORTO'.

Querem a promoção por equidade

O ministro da Marinha recebeu, hontem, uma comissão de pilotos da Marinha Mercante...

Alteração do horario na Central do Brasil

A partir de hontem, foram alterados os horarios dos trens do ramal de Porto Nova...

Bondes de 100 réis na Ilha do Governador

O interventor no Distrito Federal, attendendo a uma solicitação do directorio do Partido Socialista Brasileiro...

Denuncia contra um 1º tenente do Exército

O promotor da 1ª Auditoria de C. J. M., communicou que o auditor suplente em exercicio...

No Lar e na Sociedade

Ecos de Hollywood MODAS

Comunicam-nos de Hollywood que em consequencia de um projecto de reducao nos salarios do pessoal cinematographico...

MODAS



Não sei se essa reducao terá attingido tambem os astros e as estrelas. Talvez seja feita unicamente nos ordenados dos directores...

ZULEIRA LINTZ.

Advertisement for 'OPILINA' featuring a microscope and text: 'PARA OPILAÇÃO AMARELAÇÃO VERMIFORMES EM GERAL'.

Advertisement for 'PEQUENAS PEROLAS' featuring a woman's face and text: 'GELATINOSAS QUE NÃO SE ABREM NO ESTOMAGO'.

Advertisement for 'Maximas' featuring a woman's face and text: 'A instrucção é dose que se não gasta, direito que não se perde'.

Advertisement for 'Exame Gratuito da Vista' with text: 'de 9 a 11 1/2 e de 1 1/2 a 3 horas pelo Dr. ALVARO DIAS'.

Advertisement for 'Exercite a sua memoria...' with text: 'AS 5 PERGUNTAS DE HONTEM E AS RESPECTIVAS RESPOSTAS'.

Um modelo para a estação que chegou. Meta lá, como requer o nosso clima.

Anniversarios. Fazem annos hoje: Beneditas Dolores Cruz, Eliza de Castro, Maria Evangelina...

Noticias. No Juiz da Quinta rectoria Civil, estão se habilitando para...

Homenagens. Dr. Lourival Fontes — Um grupo de amigos e admiradores do...

Fallecimentos. D. Zulmira Augusta da Silva — Falleceu a sra. Zulmira Augusta...

Na memoravel gripe de 1918, milhares de pessoas evitaram esse mal e outras o combateram...

EMPLASTRO PHENIX (MARGA AGUIA) CONTO DO DIA As duas lindas condessas

Assis Cintra. Isabel Maria, reconhecida filha de Pedro I, por um documento particular, transformado poucos dias depois num acto official...

Colony Club — Os socios desse elegante club terão, amanhã, o 21 horas, occasiao de se reunirem para uma "Serenata"...

Retiro Club — Realiza-se amanhã mais um almogo equinocial no Rotary Club, durante o qual será effectuada a assembleia geral...

Colonial-Parque — Será inaugurado, officialmente, amanhã, o Colonial-Parque.

Homenagens. Dr. Lourival Fontes — Um grupo de amigos e admiradores do...

Fallecimentos. D. Zulmira Augusta da Silva — Falleceu a sra. Zulmira Augusta...

NA GRIPPE só leite é indispensavel para doentes e convalescentes

Nascimentos. Acha-se enriquecido o lar do sr. Waldemiro de Castro e de sua esposa D. Lucia de Castro...

Festas. Club de S. Christovão — Amanhã, o Club de S. Christovão reabrirá seus salões para a renovação de uma "soirée"...

Colony Club — Os socios desse elegante club terão, amanhã, o 21 horas, occasiao de se reunirem para uma "Serenata"...

Retiro Club — Realiza-se amanhã mais um almogo equinocial no Rotary Club, durante o qual será effectuada a assembleia geral...

Colonial-Parque — Será inaugurado, officialmente, amanhã, o Colonial-Parque.

Homenagens. Dr. Lourival Fontes — Um grupo de amigos e admiradores do...

Fallecimentos. D. Zulmira Augusta da Silva — Falleceu a sra. Zulmira Augusta...

Fallecimentos. D. Zulmira Augusta da Silva — Falleceu a sra. Zulmira Augusta...

Assis Cintra. Isabel Maria, reconhecida filha de Pedro I, por um documento particular, transformado poucos dias depois num acto official...

Colony Club — Os socios desse elegante club terão, amanhã, o 21 horas, occasiao de se reunirem para uma "Serenata"...

Retiro Club — Realiza-se amanhã mais um almogo equinocial no Rotary Club, durante o qual será effectuada a assembleia geral...

Colonial-Parque — Será inaugurado, officialmente, amanhã, o Colonial-Parque.

Homenagens. Dr. Lourival Fontes — Um grupo de amigos e admiradores do...

Fallecimentos. D. Zulmira Augusta da Silva — Falleceu a sra. Zulmira Augusta...

Fallecimentos. D. Zulmira Augusta da Silva — Falleceu a sra. Zulmira Augusta...

CINEMATOGRAFIA

PELA CINELANDIA...

O ALHAMBRA APRESENTA HOJE "A ESQUINA DO PECADO" Uma historia humana. Nada de ficção...

O ALHAMBRA APRESENTA HOJE "A ESQUINA DO PECADO" Uma historia humana. Nada de ficção...

O ALHAMBRA APRESENTA HOJE "A ESQUINA DO PECADO" Uma historia humana. Nada de ficção...

O ALHAMBRA APRESENTA HOJE "A ESQUINA DO PECADO" Uma historia humana. Nada de ficção...

O ALHAMBRA APRESENTA HOJE "A ESQUINA DO PECADO" Uma historia humana. Nada de ficção...

O ALHAMBRA APRESENTA HOJE "A ESQUINA DO PECADO" Uma historia humana. Nada de ficção...

O ALHAMBRA APRESENTA HOJE "A ESQUINA DO PECADO" Uma historia humana. Nada de ficção...

O ALHAMBRA APRESENTA HOJE "A ESQUINA DO PECADO" Uma historia humana. Nada de ficção...

O ALHAMBRA APRESENTA HOJE "A ESQUINA DO PECADO" Uma historia humana. Nada de ficção...

O ALHAMBRA APRESENTA HOJE "A ESQUINA DO PECADO" Uma historia humana. Nada de ficção...

O ALHAMBRA APRESENTA HOJE "A ESQUINA DO PECADO" Uma historia humana. Nada de ficção...

O ALHAMBRA APRESENTA HOJE "A ESQUINA DO PECADO" Uma historia humana. Nada de ficção...

O ALHAMBRA APRESENTA HOJE "A ESQUINA DO PECADO" Uma historia humana. Nada de ficção...

O ALHAMBRA APRESENTA HOJE "A ESQUINA DO PECADO" Uma historia humana. Nada de ficção...

O ALHAMBRA APRESENTA HOJE "A ESQUINA DO PECADO" Uma historia humana. Nada de ficção...

O ALHAMBRA APRESENTA HOJE "A ESQUINA DO PECADO" Uma historia humana. Nada de ficção...

O ALHAMBRA APRESENTA HOJE "A ESQUINA DO PECADO" Uma historia humana. Nada de ficção...

O ALHAMBRA APRESENTA HOJE "A ESQUINA DO PECADO" Uma historia humana. Nada de ficção...

O ALHAMBRA APRESENTA HOJE "A ESQUINA DO PECADO" Uma historia humana. Nada de ficção...

O ALHAMBRA APRESENTA HOJE "A ESQUINA DO PECADO" Uma historia humana. Nada de ficção...

O ALHAMBRA APRESENTA HOJE "A ESQUINA DO PECADO" Uma historia humana. Nada de ficção...

O ALHAMBRA APRESENTA HOJE "A ESQUINA DO PECADO" Uma historia humana. Nada de ficção...

O ALHAMBRA APRESENTA HOJE "A ESQUINA DO PECADO" Uma historia humana. Nada de ficção...

O ALHAMBRA APRESENTA HOJE "A ESQUINA DO PECADO" Uma historia humana. Nada de ficção...

O ALHAMBRA APRESENTA HOJE "A ESQUINA DO PECADO" Uma historia humana. Nada de ficção...

O ALHAMBRA APRESENTA HOJE "A ESQUINA DO PECADO" Uma historia humana. Nada de ficção...

O ALHAMBRA APRESENTA HOJE "A ESQUINA DO PECADO" Uma historia humana. Nada de ficção...

REPRESENTANTE

Organização de propaganda em São Paulo deseja ser representada no Rio por pessoa bastante pratica no ramo para sistema moderno...

EXISTIRÃO NA REALIDADE OS "ZOMBIES"?

Dezem que na ilha de Haiti ha feiticeiros habéis em magia negra, que exorcizam cadaveres enterrados poucas horas antes e por um processo conhecido somente aos...

REPRESANTANTE

Organização de propaganda em São Paulo deseja ser representada no Rio por pessoa bastante pratica no ramo para sistema moderno...

EXISTIRÃO NA REALIDADE OS "ZOMBIES"?

Dezem que na ilha de Haiti ha feiticeiros habéis em magia negra, que exorcizam cadaveres enterrados poucas horas antes e por um processo conhecido somente aos...

REPRESANTANTE

Organização de propaganda em São Paulo deseja ser representada no Rio por pessoa bastante pratica no ramo para sistema moderno...

EXISTIRÃO NA REALIDADE OS "ZOMBIES"?

Dezem que na ilha de Haiti ha feiticeiros habéis em magia negra, que exorcizam cadaveres enterrados poucas horas antes e por um processo conhecido somente aos...

REPRESANTANTE

Organização de propaganda em São Paulo deseja ser representada no Rio por pessoa bastante pratica no ramo para sistema moderno...

EXISTIRÃO NA REALIDADE OS "ZOMBIES"?

Dezem que na ilha de Haiti ha feiticeiros habéis em magia negra, que exorcizam cadaveres enterrados poucas horas antes e por um processo conhecido somente aos...

O TEMPO

Boletim diario da Directoria de Meteorologia PREVISÕES PARA O PERIODO DE 14 HORAS DO DIA 23 AS 13 HORAS DO DIA 24

Estados do Sul. Tempo — Bom, passando a instavel, ja sujeito a chuvas. Temperatura — Estavel. Ventos — Predominarão os de quadrante sul, sujeitos a rajadas bastante frescas.

Excerptos

— Adolf Hitler.
— Ildefonso Simões Lopes.
— William Borah.
O PANORAMA ALLEMAO

Por Adolf Hitler

Chefe do gabinete alemão, no discurso proferido no acto da instalação do Reichstag.

A PANORAMA INTERIOR

Por Ildefonso Simões Lopes
Ex-ministro de Estado e director do Banco do Brasil.

Os Estados Unidos, o Departamento de Agricultura se tem pronunciado com certa precocidade, sobre a colonização das regiões em que se não têm podido fixar os nativos.

CONTRA A DICTADURA

Por William E. Borah
Presidente da Comissão de Relações Exteriores do Senado Americano.

Os que fizeram a Constituição não julgaram que chegasse o momento em que o povo americano quizesse a presença d'um ditador territorial nacional, que ha de lutar pela sua existência e prosperidade, não obstante as synopes transitorias que por vezes a prosternam.

OURO ATE 11\$500

Compram-se joias velhas, brilhantes, prataria antigas. E' quem melhor paga.
"A CASA DO OURO"
OUVIDOR 95
Tel. 3-5270 — Próximo á Avenida.

Escolas Primarias

Os alumnos que concluíram o 4º anno primario podem obter matricula no CURSO FUNDAMENTAL da ESCOLA SUPERIOR DE COMMERCIO, bem como no CURSO PROPEDEUTICO os que concluíram o 5º anno mediante exame de Admissão.

O serviço de educação physica especializado nas Escolas Primarias

Entre as innovações introduzidas na instrução primaria do Distrito Federal, salienta-se, sobretudo, por sua alta finalidade educativa, o serviço de jogos, brinquedos cantados, danças regionaes, etc., a cargo da illustre educadora — Miss Lois Williams — competencia technica no assumpto, conforme a "Página de Educação" já teve occasião de divulgar.

Inteligentemente esse serviço, embora venha trazer as nossas crianças oportunidade para que ellas manifestem, pela tendencia natural de brincar, os seus impulsos instintivos, dando, assim, melhor ensino de estuda-as e conhece-as, não está tendo, como devia, o desenvolvimento sufficiente e devido emprego nas diversas escolas desta cidade.

Irregularidade alludida, que vem sendo observada, desde inicio, resulta da necessidade premente de prover aquellas escolas de professores especializados na materia.

Parce-nos, entretanto, que nenhuma duvida poderia suscitar semelhante noção, desde que existe, no próprio magisterio primario, um grupo de professores devidamente aparelhados para o desempenho dessa função especial. Mas, succede que taes professores pertencem, em sua maioria, ao numero daquelles que, por não terem completado ainda o estagio exigido, se vêem na contingencia de empregar a actividade nesse mister, sem ao menos ter a esperança de auferir ainda que interinamente, os prêmios de possíveis licenças, dos

serventurios effectivos. Não lhes pode ser facultada a mencionada percepção em taes circunstancias, e o que é razoavel, pois não é justo que percebam por uma licença que, realmente não substituem.

Também não é direito que lhes seja concedido o dia daquelle que faltou, pois essa medida viria collocar o professor beneficiado numa posição humilhante. Affim de que a situação referida não perdure por mais tempo, o dr. Anisio Teixeira, cujos actos na Directoria de Instrução tem sido tão acertados, deveria organizar um quadro, a parte, dos professores de educação physica, designando os que já estão preparados para esse trabalho, attendendo, deste modo, a uma justa aspiração dos interessados e principalmente ás necessidades da nova pedagogia.

E' essa a conjuntura em que se encontram os professores que fizeram o curso de especialização de educação physica, dependendo tempo, energia e dinheiro no pagamento exigido para a matricula e frequencia no respectivo curso e na aquisição de livros, sem a natural consequencia do aproveitamento do curso em que se especializam.

Tratando-se, afinal, de um serviço cuja utilidade ficou notoriamente batenteada pelo seu valor pedagogico, que um anno de experiencia evidenciou cabal e sufficientemente apenas em algumas escolas, por escassez de pessoal, e, agora, porém, que já existe

FARDAS E ENXOVAES PARA TODOS OS COLLEGIOS

Na "A TORRE EIFFEL"
97—OUVIDOR—99

um grupo de professores habilitados, não se comprehende de que continue este estado de coisas, privando de urgente e imprescindivel escolas de lhoria nas nossas escolas de lhoria os seus resultados para a instrução primaria.

Uma decisão do ministro da Educação
O sr. ministro, attendendo a que resolveu o Conselho Nacional de Educação, resolveu permitir que seja concedida transferência, com as adaptações previstas na lei aos alumnos da Escola de Engenharia do Mackenzie College, de accordo com a situação em que se encontrarem, no final do anno lectivo de 1933, podendo ser registradas, independentemente de qualquer formalidade, os diplomas expedidos em 1932, aos que neste anno terminarem o curso.

Collegio Pedro II (Externato)

EXAMES DE ADMISSAO

A Secretaria, de ordem do sr. director, previu aos interessados que, de accordo com a classificação dos exames de admissão ul-timamente realizados, foram mandados matricular neste Externato todos os candidatos aprovados até o grau 68, inclusive.

CHAMADA PARA AMANHÃ
Exames do curso seriado — Candidatos estrangeiros
A'S 9 HORAS — Dia 25 — Inglez, 2ª serie, prova scripta. Sala 8. Commissão examinadora: Cassil Thirrs, Douglas Watson e W. Baumann.

Exames de preparatorios
Inglês — Preparatorio, Artigo 2, Decreto 22.168. Prova scripta, Dia 25, ás 9 horas. Sala 8.

Collegio Militar

EXAMES DE SEGUNDA EPOCA — CHAMADA PARA HOJE A'S 11 HORAS

1º ANNO — Prova graphica de Desenho — Para alumnos e candidatos ao 2º anno. Banca: Drs. Sussekind, Blas e C. Neves.

CHAMADA PARA AMANHÃ
Exames do curso seriado — Candidatos estrangeiros
A'S 9 HORAS — Dia 25 — Inglez, 2ª serie, prova scripta. Sala 8.

Escola Nacional de Bellas Artes
O prof. Cavalleiro, que no corrente periodo lectivo regerá uma cadeira de Pintura, dará sua aula inaugural amanhã, ás 14 horas.

Collegio Militar

EXAMES DE SEGUNDA EPOCA — CHAMADA PARA HOJE A'S 11 HORAS

1º ANNO — Prova graphica de Desenho — Para alumnos e candidatos ao 2º anno. Banca: Drs. Sussekind, Blas e C. Neves.

CHAMADA PARA AMANHÃ
Exames do curso seriado — Candidatos estrangeiros
A'S 9 HORAS — Dia 25 — Inglez, 2ª serie, prova scripta. Sala 8.

Escola Nacional de Bellas Artes
O prof. Cavalleiro, que no corrente periodo lectivo regerá uma cadeira de Pintura, dará sua aula inaugural amanhã, ás 14 horas.

Gymnasio Vera-Cruz

ESCOLA DE SOLDADOS

Foi nomeado ha dias pelo Ministerio da Guerra para a E. F. M. n. 26, que funciona annualmente no Gymnasio Vera-Cruz o aspirante da reserva Hollaud Loiola, que já era professor de educação physica nesse Gymnasio.

Gymnasio 28 de Setembro

A secretaria do Gymnasio 28 de Setembro avisa a todos a quem possa interessar que as matriculas no curso primario do ano de admissão ao 1º anno se-cundario das secções masculina e feminina do Gymnasio 28 de Setembro, durante o mez corrente, o fluente, terão uma bonificação de 10 a 20%.

Dr. José de Albuquerque

Doenças Sexuales do Homem
Diagnostico causal e tratamento ut
IMPOTENCIA EM MOÇO
R. 7 Setembro, 207—De 1 ás 6 h.

A ACQUISICÃO DOS EXCESSOS DE CAFÉ DAS SAFRAS DE 1931-32

(Conclusão da 1ª pagina)
Principalmente quanto aos preços determinados para os cafés da safra de 1932 é necessária a sua rectificação.

O criterio do preço não pode ser estabelecido, por conseguinte, debaixo do ponto de vista simplesmente commercial, devendo ser attendido também o ponto de vista agricola.

CONTRA A DICTADURA
Por William E. Borah
Presidente da Comissão de Relações Exteriores do Senado Americano.

Os que fizeram a Constituição não julgaram que chegasse o momento em que o povo americano quizesse a presença d'um ditador territorial nacional, que ha de lutar pela sua existência e prosperidade, não obstante as synopes transitorias que por vezes a prosternam.

OURO ATE 11\$500
Compram-se joias velhas, brilhantes, prataria antigas. E' quem melhor paga.

Escolas Primarias
Os alumnos que concluíram o 4º anno primario podem obter matricula no CURSO FUNDAMENTAL da ESCOLA SUPERIOR DE COMMERCIO, bem como no CURSO PROPEDEUTICO os que concluíram o 5º anno mediante exame de Admissão.

Escolas Primarias
Os alumnos que concluíram o 4º anno primario podem obter matricula no CURSO FUNDAMENTAL da ESCOLA SUPERIOR DE COMMERCIO, bem como no CURSO PROPEDEUTICO os que concluíram o 5º anno mediante exame de Admissão.

A ALLEMANHA SOB O REGIMEN FASCISTA

(Conclusão da 1ª pagina)
nacional-socialista, sr. Kube, aproximou-se do orador e felicito-o effusivamente.

DISCURSO DO CHANCELLER HITLER SOBRE O RESTABELECIMENTO DO REGIMEN MONARCHICO

ALMOCE ou JANTE
NO RESTAURANT CAMPESTRE
terá sempre uma sadio alimentação PETISQUEIRAS PORTUGUEZAS 37 OURIVES 37

SANATORIO ERMITAGEM DE PETROPOLIS
Aos clínicos e aos responsáveis pelos doentes de molestias nervosas — neurasthenia, viados de entorpecentes e outras similares — o director do Sanatorio Ermitagem de Petropolis convida a, antes de internar-os, fazerem uma visita ao seu estabelecimento, provido de dez amplos pavilhões isolados, com enfermeiros competentes.

O imposto territorial em São Paulo

(Conclusão da 1ª pagina)
92.000 declarações no valor de réis 3.250.000.000\$000. Zona Rural.

DISCURSO DO CHANCELLER HITLER SOBRE O RESTABELECIMENTO DO REGIMEN MONARCHICO

ALMOCE ou JANTE
NO RESTAURANT CAMPESTRE
terá sempre uma sadio alimentação PETISQUEIRAS PORTUGUEZAS 37 OURIVES 37

SANATORIO ERMITAGEM DE PETROPOLIS
Aos clínicos e aos responsáveis pelos doentes de molestias nervosas — neurasthenia, viados de entorpecentes e outras similares — o director do Sanatorio Ermitagem de Petropolis convida a, antes de internar-os, fazerem uma visita ao seu estabelecimento, provido de dez amplos pavilhões isolados, com enfermeiros competentes.

A AMNISTIA CONTINUA EM FOCO

(Conclusão da 1ª pagina)
grammas falsos, expedido ordens que, como era de seu dever, aquelles militares cumpriram integralmente.

ALMOCE ou JANTE
NO RESTAURANT CAMPESTRE
terá sempre uma sadio alimentação PETISQUEIRAS PORTUGUEZAS 37 OURIVES 37

SANATORIO ERMITAGEM DE PETROPOLIS
Aos clínicos e aos responsáveis pelos doentes de molestias nervosas — neurasthenia, viados de entorpecentes e outras similares — o director do Sanatorio Ermitagem de Petropolis convida a, antes de internar-os, fazerem uma visita ao seu estabelecimento, provido de dez amplos pavilhões isolados, com enfermeiros competentes.

PARQUE HOTEL
O maior e o melhor pelo menor preço. O mais proximo da Estação de E. F. do Brasil. Instalação de apurado gosto e confort.

FRAQUEZA PULMONAR
DEBILIDADE ORGANICA GERAL BRONCHITE TOSSES REBELDES CONVALESCENÇA TUBERCULOSE
PHOSPHO-THIOCOL
RECALCIFICANTE, REMINERALIZADOR

Chegará, hoje, a esta capital, a bordo do "Araranguá", o footballer Carlos de Carvalho Leite, cujo desembarque se dará provavelmente às 8 horas da manhã

S-P-O-R-T-MUSIC

MOVIMENTO TURFISTA

PROGRAMMA DA CORRIDA DE AMANHÃ E AS ÚLTIMAS COTAÇÕES. 1ª carreira - Premio "Orgia" - 1.400 metros - 3:000\$ e 600\$000.

CHEGARAM, HONTEM, OS EMBaixADORES DO PROFISSIONALISMO PAULISTA

O banquete de hontem, na sede do Fluminense. Chegaram, hontem, pela manhã, conforme se esperava, os delegados do profissionalismo paulista, que vieram retribuir a visita feita a São Paulo, recentemente, pelos leaders do novo regimen, nesta capital.

Chegaram, hontem, pela manhã, conforme se esperava, os delegados do profissionalismo paulista, que vieram retribuir a visita feita a São Paulo, recentemente, pelos leaders do novo regimen, nesta capital.

Logo após o desembarque, os delegados paulistas foram assediados pela reportagem, porém, pouco se externaram acerca do actual momento sportivo, porque era grande o numero daquelles que desejavam abraçar os e dar-lhes de viva voz seus votos de boas vindas.

Em seguida, acompanhados dos srs. Arnaldo Guinle, Oscar da Costa, Antonio Avellar e outros, dirigiram-se os srs. Luiz de Barros, Ennio J. Alves, Dante Delmanto e Wladimir de Toledo Piza, para o Palace Hotel, onde ficarão hospedados.

Jockey-Club Brasileiro

PROGRAMMA OFFICIAL DA 18ª REUNIAO, EM 25 DE MARÇO DE 1933. A's 15.00 - 1ª carreira - Premio ORGIA - 1.400 metros - Premios: 3:000\$ e 600\$000.

A delegação do Flamengo seguirá, hoje, para o Rio da Prata, a bordo do "Western Prince"

COMO FICOU ORGANIZADA A "EMBAIXADA" RUBRO-NEGRA. Ficou definitivamente marcado para hoje o embarque da delegação do C. R. Flamengo, a bordo do "Western Prince", com destino ao Rio da Prata, onde os rubro-negros disputarão uma série de partidas.

O BRASIL NA TAÇA DAVIS

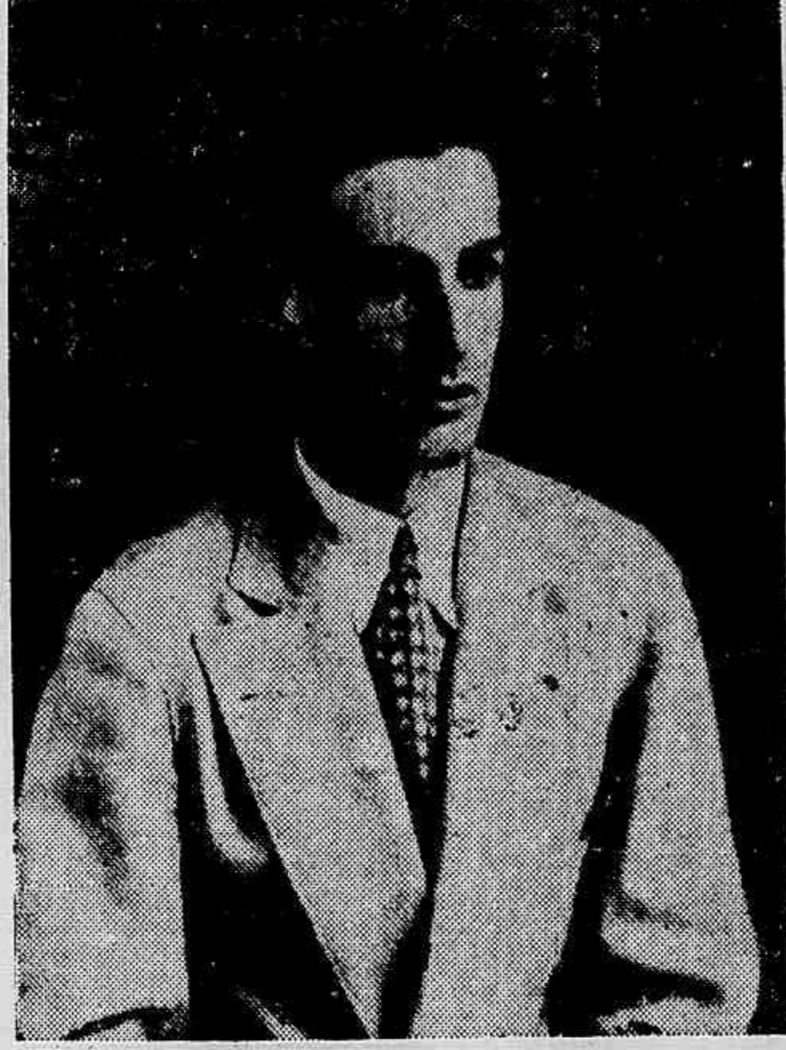
A Confederação errou. Causou estranheza a atitude da C. B. D. deixando de enviar a Buenos Aires a equipe representativa do Brasil na disputa da Taça Davis.

Jockey-Club Brasileiro

PROGRAMMA OFFICIAL DA 19ª REUNIAO, EM 26 DE MARÇO DE 1933. A's 14.00 - 1ª carreira - Premio PORAGIDO - 1.600 metros - Premios: 4:000\$ e 800\$000.

Chegará, hoje, a esta capital o footballer Carlos de Carvalho Leite

As homenagens que serão prestadas ao joven academico, aqui e em Petropolis



Carlos de Carvalho Leite, o festejado academico e footballer que a cidade receberá, hoje, de abraços abertos

Carlos de Carvalho Leite, o querido forward do Botafogo F. C. e uma das mais brilhantes figuras da moderna geração academica, será recebido festivamente, hoje, pelo publico sportivo do Rio, de regresso dos pagos rio-grandenses, onde, esteve largos meses, em consequencia de terrivel molestia que o acommettera no decorrer da excursão feita com o club alvinegro.

Amãnhã, sabbado, segundo nos declarou o dr. Carvalho Leite, será rezada, em todas as alturas da igreja da Candelaria, missa em ação de graças pelo salvamento de Carlos de Carvalho Leite, comparecendo a solemnidade as figuras mais representativas do sport e da sociedade cariocas.

Entre outras homenagens distinctas, Carlos de Carvalho Leite receberá do Directorio Academico as mais confortadoras demonstrações de sympathia. Uma lancha desse Directorio irá ao encontro do "Araranguá" e uma comissão de estudantes acompanhará Carvalho Leite a Petropolis.

A MISSA DE AMANHã, NA CANDELIARIA

Amãnhã, sabbado, segundo nos declarou o dr. Carvalho Leite, será rezada, em todas as alturas da igreja da Candelaria, missa em ação de graças pelo salvamento de Carlos de Carvalho Leite, comparecendo a solemnidade as figuras mais representativas do sport e da sociedade cariocas.

AS HOMENAGENS DO DIRECTORIO ACADEMICO

Entre outras homenagens distinctas, Carlos de Carvalho Leite receberá do Directorio Academico as mais confortadoras demonstrações de sympathia. Uma lancha desse Directorio irá ao encontro do "Araranguá" e uma comissão de estudantes acompanhará Carvalho Leite a Petropolis.

No Instituto Nacional de Musica

THEORIA MUSICAL - 3.º ANNO. Dia 25 às 8 horas - Sala n. 15. PROVA ESCRITA - 6.ª TURMA. 1 - Geny Xavier; 2 - Germana Sabença dos Santos; 3 - Geralda Tavares de Lacerda; 4 - Geysa de Almeida Pitta; 5 - Gabriela Meurer; 6 - Helena de Souza Gomes; 7 - Hilda Augusta da Fonseca; 8 - Herellia Lomanto; 9 - Hilda Maeli de Carvalho; 10 - Hortencia Beltrão Soares; 11 - Hilda da Rocha Pitta; 12 - Hilda de Lacerda; 13 - Humberto Carolo; 14 - Idalina Rodrigues; 15 - Ismenia Gonçalves Cascaes; 16 - Ivetta Matul.

AS HOMENAGENS DO DIRECTORIO ACADEMICO

Entre outras homenagens distinctas, Carlos de Carvalho Leite receberá do Directorio Academico as mais confortadoras demonstrações de sympathia. Uma lancha desse Directorio irá ao encontro do "Araranguá" e uma comissão de estudantes acompanhará Carvalho Leite a Petropolis.

MAESTRO MARTIN BRAUNWIESER

O maestro Martin Braunwieser vem a colação dos seus 16.ºs e da orquestra do Centro Musical de S. Paulo, levam a 16 de corrente, no Theatro Municipal "A Criação", de Haydn.

CONVITE

A' moçada academica, associados do Botafogo F. C., amigos e admiradores de Carlos de Carvalho Leite devem comparecer ao desembarque desse joven academico e player, que hoje regressa de Porto Alegre, acompanhado de sua digna progênie.

MAESTRO MARTIN BRAUNWIESER

O maestro Martin Braunwieser vem a colação dos seus 16.ºs e da orquestra do Centro Musical de S. Paulo, levam a 16 de corrente, no Theatro Municipal "A Criação", de Haydn.

RADIO

PROGRAMMAS PARA HOJE. RADIO CLUB DO BRASIL (Com ondas de 320 metros). Das 10 às 11 horas - Rádio Journal do Radio Club do Brasil. Das 3 às 14 horas - Programa de discos variados e discursos do almoço do Automovel Club. Das 16 às 17 horas - Programa de discursos variados. Das 19 às 21 horas - Programa de musicas regionaes com o concurso do Grupo da Guarda Velha e de Inda Morana. Das 21 às 21.15 horas - Serviço de Publicidade da Imprensa Nacional. Das 21.15 horas em diante - Concerto vocal e instrumental com o concurso da pianista e cantora Marieta Paulino, do balho Mario Fournas e da orquestra do Radio Club do Brasil. Os discursos proferidos no almoço do Automovel Club do Brasil serão irradiados pelo Radio Club. O Radio Club do Brasil no intuito de cooperar para a propagação das grandes corridas automobilísticas que serão realizadas brevemente nesta capital, fará, hoje, das 13 horas em diante, do saio de banquetes do Automovel Club do Brasil, a transmissão dos discursos que serão proferidos no almoço de confraternização, oferecido pelo comitê sportiva do Automovel Club as instituições: telegraphicas, radiotelegraphicas e imprensa. RADIO SOCIEDADE DO RIO DE JANEIRO (Onda de 400 metros) Estação Radio-Rio PRAA. A's 8.30 horas - Hora Certa - Jornal da Manhã - Noticias e Commentarios - Ephemerides Brasileiras, do Braço do Rio Branco. A's 12 horas - Hora Certa - Jornal do Meio Dia - Supplemento musical. A's 17 horas - Hora Certa - Jornal da Tarde - Quarto de Hora Infantil, por Tia Beatriz - Supplemento Musical. A's 18 horas - Provisão do tempo - Discos variados. A's 19 horas - Hora Certa - Jornal da Noite - Supplemento musical. A's 19.30 horas - Romances da Camisaria "O Camisoleiro". A's 20 horas - Arte culinária "Ehering". A's 20.30 horas - Colas d'"O Camisoleiro". A's 21 horas - Quarto de Hora de Ciencia Popular, por Paulo Roguetto Pinto. A's 21.05 horas - Transmissão do Programa "Verde e Amarelo", da Radio Sociedade "Cruzeiro", do Sul - P. E. A. O. - de São Paulo. A's 22 horas - Concerto no Studio da Radio Sociedade, com Barceles de Souza, violino; Aguilón Guimarães (cello); Renucci Guimarães (violino); Iberé Gomes Grossi (violoncello); Mario de Abreu (piano) e Orquestra da Radio Sociedade do Rio de Janeiro. RADIO EDUCADORA DO BRASIL. Das 14 às 15 horas - Discos variados - Hora certa. Das 18 às 19 horas - Programa "Odeon" da Casa Edison - Observações Meteorologicas e Discos seleccionados. Das 19.45 às 20 horas - Discos variados. Das 20 às 21 horas - Discos da Casa Lignuel Santos e Discos. Das 21 horas em diante - Transmissão do Studio de um programma organizado pelo tenor Machado del Negri. Tomam parte os artistas: Maria Navarro, soprano; João Lazo, tenor; Guido Ugo, tenor; Fernando Araújo, piano; Mario Bruno, barytono; Tino Bruno, melodista. RADIO SOCIEDADE MAYRINK VEIGA (Onda de 320 metros) Das 6.45 às 8.15 horas - Aula de gymastica dirigida pelos srs. Silas Baeder e Oswaldo D. Magalhães. A parte musical está a cargo do pianista Alvaro Paiva. Das 16 às 16 horas - Discos variados. Das 19 às 20 horas - Discos variados. Das 20 às 20.30 horas - Transmissão do Programa "Odeon" da Casa Edison com concertos dos seguintes artistas: Jorge Fernandes, Carmem Miranda, Gastão Formenti, Ogarrina Del Amico, Brenno Ferreira, Mario Cabral e João Medina. Das 20.30 às 21 horas - Programa variado. Das 21 horas em diante - Programa popular em seu Studio, com o concurso de Lily Maciel Patrício Triskela, Tito, Perla Filho, G. Portella, Medina e Mario Cabral. RADIO THEATRO (Onda de 320 metros) - Interpretes: Aluísio Archambaux e Edmundo Mano.

NAVEGAÇÃO ECONOMIA COMMERCIO INDUSTRIA

MOVIMENTO DE VAPORES LINHAS TRANSCOENICAS DA EUROPA PARA A AMERICA DO SUL

Table with columns: PROCEDENCIA, RIO DE JANEIRO, DESTINO, PORTOS, NAVIOS, SAHA, PORTOS, PARA MAIS INFORMES

DA AMERICA DO SUL PARA A EUROPA

Table with columns: PROCEDENCIA, RIO DE JANEIRO, DESTINO, PORTOS, NAVIOS, SAHA, PORTOS, PARA MAIS INFORMES

DOS ESTADOS UNIDOS E JAPAO PARA A AMERICA DO SUL

Table with columns: PROCEDENCIA, RIO DE JANEIRO, DESTINO, PORTOS, NAVIOS, SAHA, PORTOS, PARA MAIS INFORMES

LINHAS COSTEIRAS Sahidas para o Norte Sahidas para o Sul

Table with columns: NAVIOS, SAHA, DESTINO, TEL, NAVIOS, SAHA, DESTINO, TEL

DA AMERICA DO SUL PARA OS ESTADOS UNIDOS E JAPAO

Table with columns: PROCEDENCIA, RIO DE JANEIRO, DESTINO, PORTOS, NAVIOS, SAHA, PORTOS, PARA MAIS INFORMES

BANCOS E COMPANHIAS

COMPANHIA UNITED SHOE MACHINERY DO BRASIL

São convidados os acionistas a se reunirem em assembleia geral...

SOCIEDADE AUXILIAR MILITAR

São convidados os socios a se reunirem em assembleia geral ordinaria...

COMPANHIA PALMARES DE TERRENOS DO DISTRITO FEDERAL

São convidados todos os acionistas para a assembleia geral ordinaria...

COMPANHIA BRASILEIRA DE PRODUTOS EM CIMENTO

ARMADO, "CASA SANO" S. A. São convidados os acionistas a se reunirem em assembleia geral ordinaria...

COMPANHIA NACIONAL DE TECIDOS S. FRANCISCO XAVIER

São convidados os acionistas dessa companhia a se reunirem em assembleia geral ordinaria...

IMMOBILIARIA HIGYENOPOLIS S. A.

Acham-se a disposicao dos acionistas, no escriptorio da companhia...

MERCADO CAMBIAL

LIBRA, 90 d. 5 35/128, 455511; a vista, 5 29/128, 453919

CAES DO PORTO VAPORES A SAIR

WESTERN PRINCE - Sairá ás 17 horas do armazem 18, para B. Aires e escalas.

VAPORES ESPERADOS

MANAOS - De Belém e escalas, hoje, 24 do corrente.

PEREIRA CARNEIRO & C. LIMITADA

Companhia Comercio e Navegação 110 - AVENIDA RIO BRANCO - 112

Linha Rapida de Passageiros

Araranguá Sahira amanhã, 25 do corrente, ás 10 horas.

Napoleão de Alencastro Guimarães -- Depositario Judicial

Linha Rapida de Passageiros NORTE Araranguá Sahira amanhã, 25 do corrente, ás 10 horas.

vin pouca procura, constando a cotação da libra a 739500 e do dollar a 204500.

A's 10 horas o Banco do Brasil affixou a seguinte tabella:

Table with columns: A 90 dias, A vista, Libra, Dollar, Franco, Lira, Marco, Escudo, Peseta, Franc. belga, Dollar, Peso argent. (p.), Peso uruguayo

Para as suas coberturas o Banco do Brasil comprava:

Table with columns: A 90 dias, A vista, Libra, Dólar, Para coberturas: A 90 dias, A vista

VALES-OURO - A' Alfindega o Banco do Brasil fez remessa dos vales-ouro, a razão de 7394 por 18 ouro.

CAMARA SYNDICAL DOS CORRETORES CURSO OFFICIAL DO CAMBIO

Table with columns: Londres, 90 d., 5 17/64, Londres, a v., 5 7/32, Paris, a v., 5 1/16, Italia, a v., 5 1/16, Alemanha, a v., 5 1/16, Portugal, a v., 5 1/16, Belgica (ouro), a v., 5 1/16, Hespanha, a v., 5 1/16, Salsau, a v., 5 1/16, Tcheco-Slovaquia, a v., 5 1/16

EM SANTOS RESUMO DO MERCADO DE CAMBIO

SANTOS, 23. - Abriu este mercado ás 10.09 horas, com o Banco do Brasil comprando libras a 446610 e dollares a 128920...

EM PARIS

PARIS, 23. FECHAMENTO Hoje Anterior S/Londres, a vista, por libra, 87.25 87.27

EM LONDRES TELEGRAMMA FINANCIAL

Table with columns: Taxa de desconto, Banco da Inglaterra, Banco da França, Banco da Italia, Banco da Hespanha, Banco da Alemanha, Em Londres, 3 meses, t/venda, Em Nova York, 3 meses, t/compra, Londres, cambio s/Bruxellas, a vista, 2, 24.60

LISSOBA, cambio s/Londres, t/venda, 80.00 99.00

LISSOBA, cambio s/Londres, t/compra, 89.75 98.75

Table with columns: ABERTURA Hoje Fech. ant. S/Nova York, a vista, por libra, 84.12 84.00

FECHAMENTO Hoje Fech. ant. S/Nova York, a vista, por libra, 84.12 84.00

Table with columns: EM NOVA YORK NOVA YORK, 22. FECHAMENTO Hoje Fech. ant. S/Londres, telegraphica, por libra, 3.42.00 3.42.50

Table with columns: EM BUENOS AIRES BUENOS AIRES, 23. ABERTURA Hoje Fech. ant. S/Londres, taxa tel., por 5 ouro, t/venda, 40 7/15 40 15/32

EM MONTEVIDEÚ MONTEVIDEO, 23. ABERTURA Hoje Fech. ant. S/Londres, taxa tel., por 5 ouro, t/venda, 33 3/4 33 5/16

Table with columns: BOLSA DE TITULOS RIO, 23. - Este mercado correu regularmente animado, As vendas foram as seguintes:

Table with columns: POR ALVARA 21 Uniformizadas, 2 Uniformizadas, de 2000000, 12 Uniformizadas, de 5000000, 46 Uniformizadas, de 10000000, 3 Diversas Emissões, (nom.), 212 Diversas Emissões, (port.)

CORREIOS

Serão expedidas hoje malas pelos seguintes vapores: ITAMBÉ - Para Victoria, Ceará, Recife, Aracaju, Maranhão e Pará, recebendo impressos para o exterior e com porte duplo até ás 9 horas.

MALA REAL INGLEZA PARA A EUROPA

H. Brigade ... 28 Março Desna ... 4 Abril PARA O RIO DA PRATA Arlansa ... 27 Março H. Monarch ... 3 Abril

CORREIO AEREO

Table with columns: CHEGADAS DO NORTE, SAHIDAS PARA O NORTE, Companhias, Dias, Horas

Table with columns: CHEGADAS DO SUL, SAHIDAS PARA O SUL, Companhias, Dias, Horas

PORTOS DE ESCALA E FECHAMENTO DE MALAS PARA O NORTE:

AEROPOSTALE - Phone 4-7406 - Victoria, Caravelas, Macaé, Recife, Natal, Africa Occidental, Marrocos e Europa. A mala fecha ás 22 horas de sabbado. Registrados até ás 17 horas de sabbado.

PARA O SUL: AEROPOSTALE - Phone 4-7406 - Santos, Florianopolis, Porto Alegre, Pelotas, Uruguay, Argentina, Paraguay e Chile. A mala fecha ás 19 horas de sexta-feira. Registrados até ás 13 horas de sexta-feira.

Cia. "SERRAS"

De Navegação e Comercio Rua Primeiro de Março 135 3.º andar - Phone: 4-3708

VAPORES MODERNOS: Serra Azul - Serra Grande - Serra Branca

Transportes rapidos de carga para os portos do Sul PARA SAHIDAS, VIDE TABELLA DE NAVEGAÇÃO

PARA SAHIDAS, VIDE TABELLA DE NAVEGAÇÃO

PARA SAHIDAS, VIDE TABELLA DE NAVEGAÇÃO

PARA SAHIDAS, VIDE TABELLA DE NAVEGAÇÃO

PARA SAHIDAS, VIDE TABELLA DE NAVEGAÇÃO

PARA SAHIDAS, VIDE TABELLA DE NAVEGAÇÃO

PARA SAHIDAS, VIDE TABELLA DE NAVEGAÇÃO

PARA SAHIDAS, VIDE TABELLA DE NAVEGAÇÃO

PARA SAHIDAS, VIDE TABELLA DE NAVEGAÇÃO

PARA SAHIDAS, VIDE TABELLA DE NAVEGAÇÃO

Economia - Commercio - Industria

BOLSA DE TITULOS

Table with columns for various titles and their values. Includes sub-sections for 'DEBENTURES' and 'STOCK EXCHANGE DE LONDRES'.

no necio do dia anterior. Os demais títulos públicos negociados ficaram inalterados. As ações do Banco do Comercio e Industria foram negociadas...

ODEON 2ª FEIRA LILLIAN HARVEY O CONGRESSO SE DIVERTE O film de "milhões" — para "milhões" O mais bello romance — a mais bella musica — os melhores artistas...

TITULOS BRASILEIROS FUNDOS PUBLICOS Fechamento - Compradores Hoje Anterior. Includes tables for 'FUNDOS PUBLICOS' and 'TITULOS DIVERSOS'.

20:0000, 10:0000 — Obrig do Estado "Café", 465000. Títulos particulares 10, 10 — Ac. Cia. Paulista, nom., 2148; Total de hontem, réis: 233:469000.

3508; Comercio e Industria, 2608; 2518; Commercial, 60 1/2, —; 1758; Commercial Integ., 2584; 261; Italo Brasileiro, 60 1/2, —; 208; Estado de S. Paulo, —; 1748; São Paulo, 1238; 1408; Café, el 50 1/2, —; 369000. Ações de Companhias — Mogiana E. de Ferro, —; 688; Paulista, nom., 2168; 2138; Antarctica Paulista, —; 2108; Caixa Central de Reservas, 2058; 2008; Itaquerá, —; 10:0000000. Debenturas — Antarctica Paulista, —; 1948; Luz e Força Taubaté, 10 1/2, 254-2510, 9208; —; Melhoramentos S. Paulo, 2, 8, 1/2, 11, 12, —; 988; C. E. R. Claro, 1, 2, e 3, 8 1/2, 155-1511, —; 968000.

ESQUINA DO PECCADO Irene DUNNE JOHN BOLLS Este film é vosso. Aqui tereis uma narração que é a de muitas dentre vós — e que, quando não — e sempre uma historia que nos fala do que sabem fazer as mulheres pelo seu AMOR! HOJE — no ALHAMBRA

BOLSA DE TITULOS DE S. PAULO MOVIMENTO DO DIA 22 DE MARÇO. Includes tables for 'COTACOES (por 10 ks, cif Rio)' and 'COTACOES DA JUNTA DOS CORRETORES'.

ULTIMAS OFFERTAS FUNDO PUBLICOS Federações — Obrig. "1921", 7 1/2, 13-19, vend., —; comp. réis 980000. Estaduais — Obrig. "1921", port., 7 1/2, 11-17, 6908; —; Obrig. "1922", port., 7 1/2, 11-17, 7008; —; Obrig. "1922", nom., 7 1/2, 11-17, 7008; —; Obrig. do Estado "Café", 4758; 4708; Apoliceca 2ª a 6ª e 12ª 6908; —; Apoliceca 7ª a 11ª, 13ª a 15ª, 6308; —; Bonus Theodoro "B", 1008 —; 10:00000 968000. Municipaes — Capital (Viaducto) 6 1/2, 115-111, vend., 648; comp., 508; Capital "1912", 7 1/2, 2015-3112, —; 808; Cap. "1928", 3 1/2, 13-19, —; 908; Cap. "1928", 3 1/2, 13-19, —; 908; Apoliceca "1921", 9008; 8808; Luz e Salto do Ita", —; 608; Campinas, 8 1/2, 13-19, —; 608; Cravinhos, 6 1/2, 13-19, —; 608; Amparo, 8 1/2, 13-19, —; 608; Araras, 1ª e 2ª, —; 838; São João da Boa Vista, —; 838; Araras, 10 1/2, 3014-3010, —; 4008; Espírito Santo do Pinhal, 8 1/2, 13-19, —; 908; Guariba, —; 7508; Jahu, 7 1/2, 13-19, —; 808; Jundiá, 9 1/2, 906-9012, —; 908; Ribeirão Preto, 8 1/2, 11-13, —; 908000.

ALGODAO O mercado continuou paralyzando com os preços em declinio. COTACOES (por 10 ks, cif Rio) Seridó . . . T. 3 645000 T. 4 638000 Sertão . . . T. 3 605000 T. 5 585000 Ceará . . . T. 3 n/c. T. 5 568000 Mattias . . . T. 3 593000 T. 5 478000 Posto em S. Paulo, por 15 ks.: Paulista . . . T. 3 694000 T. 5 674000 COTACOES DA JUNTA DOS CORRETORES Seridó . . . T. 3 668000 T. 5 638000 Sertão . . . T. 3 648000 T. 5 593000 Ceará . . . T. 3 608000 T. 5 583000 Mattias . . . T. 3 538000 T. 5 518000 Paulista . . . T. 3 428000 T. 5 408000 MOVIMENTO DO DIA 22 Fardos Stock em 21 13.886 Entradas: João Pessoa 365 Pernambuco 102 Total 14.354 Saídas 440 Stock em 22 13.911

EM PERNAMBUCO RECIFE, 23. Mercado Frouxo Frouxo 1ª sorte, comp. 738000 738000 ENTRADAS Secas de 80 ks. Desde hontem 100 De 1.º de set p. 71.400 71.300 Existencia em saccas de 80 ks. 4.600 4.900 Foram abatidas do consumo do dia 400 saccas de 80 kilos. EM LIVERPOOL LIVERPOOL, 23. Mercado Estav. Acces. Pernambuco Fair 5.23 5.20 Maceió Fair 5.23 5.20 Am. Fully Mill 5.03 5.05 Amer. Futures: Entrega em maio 4.89 4.86 " em julho 4.89 4.86 " em out. 4.90 4.90 " em jan. 4.97 4.95 Disponível brasileiro — Alta de 3 pontos. Disponível americano — Alta de 3 pontos. Termo americano — Alta de 2 e 3 pontos. FECHAMENTO Hoje F. ant. Amer. Futures: Entrega em maio 4.98 4.86 " em julho 4.98 4.86 " em out. 5.02 4.90 " em jan. 5.06 4.95 O mercado melhorou depois da abertura, devido ás noticias de N. York, havendo compras especulativas. Alta de 11 a 12 pontos, desde o fechamento anterior. EM NOVA YORK NOVA YORK, 23. ABERTURA Hoje F. ant. Amer. Futures: Entrega em maio 6.36 6.26 " em julho 6.62 6.42 " em out. 6.72 6.59 " em jan. 6.93 6.84 O mercado melhorou depois da abertura, devido aos pedidos dos comerciantes, estando os baixos taxa se cobrindo. Alta de 9 a 13 pontos, desde o fechamento anterior. ALFANDEGA RENDA ARRECADADA NO DIA 23 DE MARÇO Sello: 71:2518730. Ouro 205:5175700 Papel 107:2048900 Total 312:7218730

VOÇÊS SAEBM QUE É UM SPEAKEASY? VALENTINO NIGHTAFTERNIGHT COM GEORGE RAFT e MAIS CONSTANCE CUMMINGS WYNE GIBSON MAEWEST e ALISON SKIPWORTH O ROMATISMO DE UM PIRATA MODERNO 2ª FEIRA NO PATHE PALACIO

CASA DO CABOCLIO "Antigo Theatro S. José" AMANHÃ — A's 7,45 — 9,15 e 10,12 horas — Sensacional representação, pela Empresa Pacheco Sérgio, dos setes excellentes espectaculos regionaes, com "Coisas do Sertão" Arranjo de Duque e Paulo Orlando. DOMINGO — Manhã ás 15 e 16,12 horas.

CASA LIBERAL LIBERAL BERLINER & C. Empresta dinheiro sobre Joias Metaes e Mercadorias RUA LUIZ DE CAMÓES, 60 Telephone: 2-8261

MACABRO!!! ZOMBIE A LEGIÃO DOS MORTOS BELA LUGOS? PERDIDOS NA FLORESTA DIA 30 no GLORIA

UM FILM QUE NAU E SCIENTIFICO MAS QUE TRATA DA "DOENÇA DOS BOLSO". DE QUE QUASI TODO O MUNDO PADECE... DRESSLER MORAN PROSPERIDADE UMA FORTUNA EM GARGALHADAS! 2ª FEIRA NO PATHE PALACIO

PROGRAMMAS DE HOJE CINEMAS NO CENTRO PALACIO — Phone: 2-0538 — Sessão ás 2 — 4 — 6 — 8 — 10 hs. Poltronas, 4200. Das 5 ás 7 horas, 38300. "A toda velocidade", com William Haines e Madge Ryan, e "Estado grave", com Stan Laurel. ODEON — Phone: 2-1508 — Sessão ás 2 — 3:40 — 5:20 — 7 — 8:40 — 10 horas — Poltronas, 48400. Das 5 ás 7 horas, 38300 — "A unica solução", com Kay Francis e William Powell; "Mysterio da humanidade", com "Paramount News" 60x32. IMPERIO — Phone: 4-5153 — Sessão ás 2 — 3:40 — 5:20 — 7 — 8:40 — 10:20 horas, Poltronas 38300. Das 5 ás 7 horas, 28200 "A mulher pintada" com Peggy Shannon, Spencer Tracy e Bill Roulson, e "Reforma dos preceitos" e "Fox Movietone". GLORIA — Poltronas, 38300 — Sessão ás 2 — 3:40 — 5:20 — 7 — 8:40 — 10:20 horas — "O advogado de defesa", com Edmund Lowe e Evelyn Brent, e "O camandante e o canário" (desenho). ALHAMBRA — Phone: 2-7092 — Sessão ás 2 — 4 — 6 — 8 — 10 horas — "A esquina do peccado", com John Boles e Irene Dunne. PATHE PALACIO — Phone: 2-1158 — Poltronas 38300 — "A noite de 13 de junho", com Clive Brooks, Francis Dee e Lilla Lee. BROADWAY — Phone: 2-6789 — Sessão ás 2 — 3:40 — 5:20 — 7 — 8:40 — 10:20 horas — Poltronas, 48400 — "Amor nesta noite", com Maurice Chevalier, e "A bella entre os selvagens" — "Canção da primavera" com ELDORADO — Phone: 2-4218 CASINO — Phone: 2-0006 — Filmes de genero livre. PARISIENS — Phone: 2-0123 — "O dia da noite", "O tio da America" e "Carlito pastor do almas". PATHE — Phone: 4-1492 — "Rainha e martyr" e um complemento. PARIS — Phone: 2-0131 — "A divina dama", "Doce de São Francisco" e "Fogo sem fumo". IDEAL — Phone: 4-0244 — "Tudo de outono". IRIS — Phone: 4-0247 — "Beau Geste", "A lei da montanha" e "O mysterio das selvas". RIO BRANCO — Phone: 4-1639 — "Ultimo vôo" e "Entre duas aguas". LAPA — Phone: 2-2543 — "A mulher no quarto 13", "Salve-se quem puder". MEM DE SA' — Phone: 4-6240 — "Dixiana". POPULAR — Phone: 4-1854 — "A canção do deserto", "Estancie sinistrata" e "O taxi n. 13". PRIMOR — Phone: 4-5934 — "Scarface" e "Clibatario cari-nhoso". NOS BAIRROS ALPHA — Phone: 9-8215 — "Papai amador", "Pena de Talião" e "Jornal Fox". AMERICA — Phone: 8-4675 — "Mulher infiel". AMERICANO — Phone: 8-0347 — "Congorilla" e "Mysterio das selvas". APOLLO — Phone: 8-5619 — "Uma hora contigo". ATLANTICO — Phone: 6-0316 — "Uma hora contigo". AVENIDA — "O carnaval de 1933", "Gente levada" e "Mysterio das selvas". BATUTA — Phone: 4-4151 "Na vertigem da velocidade", "Malfieito do Texas" e "Valente como trinta". BELIA-FLO — Phone: 9-8174 — "Um passo em falso" e "Alma de lodo". BRASIL — Phone: 8-2012 — "Congorilla" e "O mysterio da selva". CATUMBY — Phone: 2-3681 — "Melodia cubana", "Clumes" e "Sedução do circo". CENTENARIO — Phone: 4-3426 — "Melodia cubana", "Ladrão romantico" e "Mysterio das selvas". EDISON — Phone: 9-4449 — "Esta noite ou nunca" e no palco: Tuffy. ENGENHO DE DENTRO — Phone: 9-4136 — "Entre duas aguas", "Mulheres e apparencias", "Mais forte que Noé" e "Sedução do circo". EXCELSIOR — Phone: 8-0012 — "Vida nova", "O filho adoptivo" e um jornal. FLUMINENSE — Phone: 8-1404 — "Paris, eu te amo" e "Pres-tigio". FLORESTA — Phone: 8-2057 — "Um yankee na corte do Rei Arthur" e "Iglou". GUARANY — Phone: 2-9435 — "Casar é assim" e "Mulher e nada mais". GRAJAHU — "Divorcio na familia" e "Trilhos da morte". GUANABARA — Phone: 8-2415 — "A voz do Carnaval" e "Loucuras da noite". HADDOCK-LOBO — Phone: 8-0316 — "O chicote" e "Malfieito benigno". HELIOS — Phone: 8-0787 — "Cortezas modernas". MARACANA — "O carnaval de 1933", "Surpresas convencionaes" e "Mysterio das selvas". MEYER — Phone: 9-1222 — "Mysterio" e "Jovias ambicio-sas". MODELO — "Kongo" e "O carnaval de 1933". MADUREIRA — Phone: 9-2829 — "Princesa ás suas ordens" e um complemento. MASCOTTE — Phone: 9-0111 — "Quem foi que matou?" e "O passo do monstro". No palco: Companhia Aida Garrido na peça: "Lolô fugiu de casa". NACIONAL — Phone: 8-0972 — "Quem foi que matou?" e "Uma mulher experiente". PARAISO — Phone: 8-0950 — "Louludo" e "Trilhos da morte". POLYTHEAMA — Phone: 5-1143 — "Aviso fatal", "Maridos farristas" e "Fronteiras do Oeste". PARC BRASIL — "Demônios do céu", jornal e "O carnaval de 1933". RAMOS — "Cadeias de honra" e "Erros do coração". REAL — "Emma" e "Lutando pela vida". SMART — Phone: 8-3381 — "Escrava da palhaça" e "Carnaval de 1933". TIJUCA — Phone: 8-3655 — "Kongo", "O rei dos dados" e "O mysterio das selvas". VELO — Phone: 8-0874 — "O carnaval de 1933", "Escravas da terra" e "Mysterio das selvas". VILLA ISABEL — Phone: 8-1582 — "Carnaval de 1933", "Cadeias de honra" e "Mysterio das selvas". EM NICTHEROY EDEN — "Loura e seductora". CENTRAL — "Lealdade". IMPERIAL — "A bofarsca". ROYAL — "Cinemático". CIRCOS BUFFALO BILL (Theatro Republicano) — Espectaculos variados. DEMOCRATA — Phone: 8-5011 — "Templo da malicia". Leilões de Penhores JOSÉ CAHEN & C. "FILIAL" 24 — RUA D. MANOEL — 24. Previnde que o leilão annunciado para o dia 14 do corrente foi transferido para o dia 25. C. SANSEVERINO (Successores de Guimarães & Sanseverino) 26 — Rua Luiz de Camões — 26. Leilão em 27 de março de 1933 das cautelas vendidas, podendo ser reformadas ou resgatadas até a hora do leilão. CASA LIBERAL LIBERAL BERLINER & CIA 58 — Rua Luiz de Camões — 58. Leilão de penhores em 31 de Março de 1933. Catalogo neste jornal no dia 24 leilão. C. B. Aurea Brasileira EM 29 DE MARÇO DE 1933 MATRIZ: RUA SETE DE SETEMBRO, 233 O catalogo será publicado no "Jornal do Commercio" no dia 29 leilão. Cia. B. Aurea Brasileira MATRIZ: RUA 7 DE SETEMBRO, 233 Perdeu-se a cautela n. 125618 da série B da secção de penhores desta Companhia. EM 28 DE MARÇO DE 1933 VIANNA, IRMÃO & CIA. RUA PEDRO I, Ns. 29 e 20 (Antiga Espírito Santo) LEVY GOMES & Cia. FILIAL: RUA 7 DE SETEMBRO, 177 Leilão, 30 de Março de 1933